



LibrariEは「いつでも」「どこでも」読書できる電子図書館サービスです。
スマートフォン、タブレット、PCなどご自身の端末で自由に利用できます。ぜひ、ご活用下さい！

1 電子図書館システムにログインする

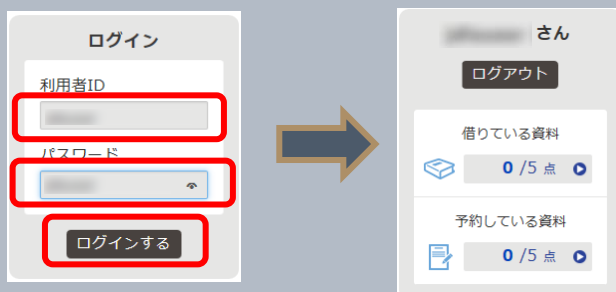
URL : <https://web.d-library.jp/kogakuin/>

工手の泉ライブラリHPの「電子図書館ライブラリエ」内のリンクからもアクセス可能です



【貸出条件】

- ※所属や時期、冊子の貸出数関係なく一律以下の通りです
- ・貸出上限数：5冊
- ・貸出日数：10日
- ・予約上限数：5冊
- ・取置日数：7日
- ・延長回数：1回



ライブラリエホームページで、統合認証アカウントのIDとパスワードを入力して「ログインする」ボタンを押し、ログインします

2 電子書籍を借りて読む



読みたい電子書籍の「借る」ボタンを押します。

貸出完了画面が表示されますので、すぐに読む場合は「今すぐ読む」ボタンを押します。画面で矢印の出る方向で読み進めてください。ブラウザのウィンドウを閉じれば、終了となります。

※次回閲覧時は、続きから表示されます。

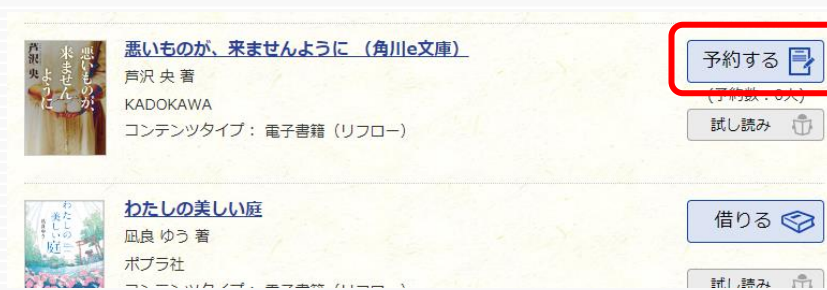
3 電子資料を返却する・貸出延長する

電子資料は貸出期限が終了すると自動返却されます。
貸出期限以前に返却する場合は、
「マイページ」に移動して「返す」ボタンを押します。



※「延長」ボタンを押すことで貸出延長もできます
(予約の方がいない時一回のみ延長が可能です)

4 貸出中の電子資料を予約する



資料が貸出中の場合、予約ができます。



予約している資料が利用できるようになるとトップ画面にメッセージが表示され、
置き期間中(7日間)に借りられます。

5 ビューワ設定 (文字サイズなど) の変更方法



閲覧中に画面左上をクリックすると設定変更画面が表示され、設定を変更することができます。

設定内容を反映させるには、チェックボタンを押します